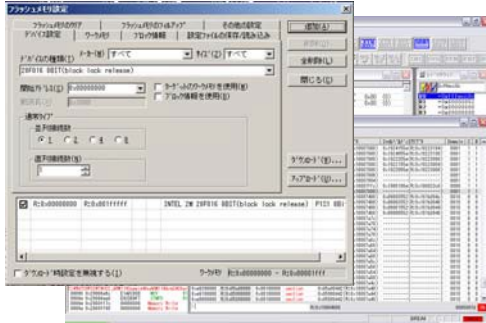


# WATCHPOINT Debugger for EJSCATT PXA



JTAGエミュレータ「EJSCATT」との組合せで使用します




- 小型サイズ(70mm × 108mm × 17mm)
- USBバスパワーのみで動作可能(デバッグ及びPC接続のライターとして使用時)

## 特長

- 他のCPUシリーズをデバッグする場合、ハードウェア 本体は共通でソフトウェアの追加購入で対応できます
- フラッシュメモリへのダウンロード機能
- オンボードまたはCPU内蔵フラッシュメモリへの書き込み 機能
- スタンドアロンライターとして単体使用可能です (ACアダプタで動作)
- 本体のPLAYボタンによりワンタッチデータ書き込み可能
- 信号入力によりスクリプトを実行し、スクリプト終了状態を 外部で検出する為の、外部端子設定機能<sup>※6</sup>
- 量試、量産品の自動検査、バージョンアップ装置として 利用可能
- Marvell® PXA3xx アプリケーション・プロセッサ・シリーズ、PXA27xプロセッサファミリ、PXA26x/25xアプリケーション・プロセッサを一台でサポート<sup>※1</sup>
- 20ピンJTAGインターフェースに対応
- ワイヤレスMMX<sup>®</sup>対応
- 分岐トレース機能<sup>※2</sup>
- 専用ウィンドウによるコプロセッサレジスタの参照および変更機能
- 専用ウィンドウによる内部レジスタの参照および変更機能
- C/C++ 高級言語対応 (動作OS : Windows Vista/7<sup>※3</sup>)
- 各種PC<sup>※4</sup> : ノートPCなどのホストマシンで動作(USB接続)

## 主な仕様

対象CPU 	Marvell® PXA3xxアプリケーション・プロセッサ・シリーズ <sup>※1</sup> PXA27xプロセッサファミリ PXA255/250/210/260/261/262/263アプリケーション・プロセッサ
メモリ空間 <sup>※5</sup>	ユーザのメモリ空間は、解放されています。
割り込み ブ레이크	全ての割り込みがユーザに解放されています。 以下の条件を設定できます。 ・ハードウェアブ레이크ポイント: 最大4点※(命令実行アドレス指定2点、メモリアクセス等指定2点) ・ソフトウェアブ레이크ポイント: 数は無制限 ・その他: デバッグからの強制ブ레이크 下記の機能を使用する場合は、ハードウェアブ레이크ポイントを1点解放してください。 ・PASSステップ ・ステップOUT ・COME実行
分岐トレース機能 <sup>※2</sup>	命令の実行履歴を表示することが可能です。 ・ブ레이크ポイントからの実行履歴 ・ブ레이크までの実行履歴
フラッシュメモリ ダウンロード機能	・ターゲットシステム上のフラッシュメモリに対して、デバッグからプログラムを直接ダウンロードできます。 ・対象外のフラッシュメモリでも書き込みプログラムを別途作成 する事で対応可能(NAND型、シリアルFlash等) ・スタンドアロンライター機能 添付のMicroSDにフラッシュメモリ書き込み操作手順を記憶させる事で、EJSCATT単体でフラッシュメモリへの書き込みが出来ます。 (2通りの操作手順を記録可能)

※1 2008年11月1日現在リリースされているプロセッサに対応しています。最新のプロセッサ対応についてはお問合せ下さい。

※2 PXA3xxシリーズのみ対応。

※3 Windows Vista/7(32ビット版/64ビット版)に対応しています。

※4 一部の機種において動作チェックの必要がありますので、事前に確認のほどお願いいたします。

※5 PXA26x/25xではモニタ用に4KBを占有します。

※6 PXA25x/26x用WATCHPOINTは未サポート

# 製品構成



■ CD-ROM

※本製品は、PXAシリーズ対応デバッガとして開発された製品です。他のCPUのソフトウェア開発には使用することができません。



■ JTAGケーブル(必須オプション)

## サポート言語:

高級言語デバッガ「WATCHPOINT」で高級言語デバッグを行うためには、デバッグ対象のプログラムとそのプログラムのデバッグ情報を必要とします。最適なデバッグ情報を出力するコンパイラまたはアセンブラには下記の言語があります。

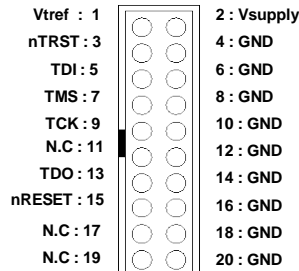
- ・Intel C++ Software Development Tool Suite
- ・ARM ADS、Real View

## サポートOS:

- ・Windows CE、Linux、ThreadX等のITRON (PXA26x/25x)

※サポートコンパイラ・Ver等は、変更がある場合がありますので、お問合せください。  
 ※サポートOSは、サポート言語のVerによって、対応状況が変わる場合がありますので、お問合せください。  
 ※サポートOSは、一部オプションソフトウェアが必要な場合がありますので、お問合せください。

# ターゲット接続



推奨コネクタ:  
7620-6002  
(住友スリーエム株式会社)

各信号の接続については、  
お問い合わせください。

<PXA26x/25xの場合>  
Vtref : ターゲット3.3V電源へ接続  
Vsupply : ターゲット3.3V電源へ接続

20ピンJTAGインターフェースコネクタピン配置(上面視図)

# WATCHPOINTソフトウェアライセンスについて

WATCHPOINT Debugger for EJSCATT ではライセンス・システムを採用しています。1台のJTAGエミュレータに対して複数種類のWATCHPOINTライセンスを取得する(関連付ける)ことができます。

※WATCHPOINTライセンスは一度関連付けたJTAGエミュレータのみで使用可能です。別のJTAGエミュレータで使用する場合は、ソフトウェアを追加購入してください。

# セレクション・ガイド (製品ご購入ガイド)

お客様側にてご用意		標準的なデバッグシステム構築に購入必要な製品			オプション製品
ホストPC※1	PCとの接続	JTAGエミュレータ	ソフトウェアデバッガ (WATCHPOINT)	サポートサービス	JTAGケーブル,ソフト
WindowsPC	USB2.0/1.1 接続	SCD001J EJSCATT	SCM9100 WP DBG for EJS PXA	SSS010 ソフィア・サポート・サービス	SCP7500 SCP 20to20

太枠□で囲まれた部分の製品は標準的なデバッグシステム構築時に必須となる製品です。JTAGエミュレータはソフトウェアデバッガライセンスご使用時、ハードウェアキーの役割を果たします。

※1 ホストPC環境、OS: Windows Vista/7(32ビット版/64ビット版)、メモリ:各OSの推奨環境 準拠、HD容量:インストール時、50MB必要。

\*各製品は、各社の商標または登録商標です。  
 \*製品の仕様は予告なく変更する場合があります。

(Ver.140929)

# 株式会社Sohwa & Sophia Technologies

お問い合わせは最寄りの営業所へ

本社営業 名古屋支社 関西事業所  
 ☎044-989-7253 ☎0566-24-5324 ☎06-6305-3360