

東芝製FLASHマイコン向け 書き込みアダプタボード

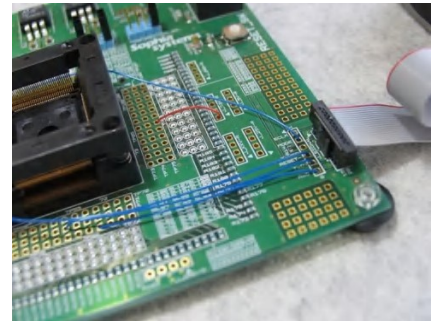
東芝製FLASHマイコンの各パッケージに対応したアダプタボードです。
パッケージ別に用意されています。

東芝製FLASHライター本体と書き込み制御ソフト「FLASHプログラマ」と組み合わせることにより、内蔵FLASHメモリへプログラムの書き込み／消去／ベリファイ等の操作が可能となります。

FLASHプログラマは、対応デバイスの追加や操作性の改善等を随時行なっておりますので、常に最新版を東芝Webサイトよりダウンロードしてご使用ください。

【主な特徴】

- ・東芝製FLASHメモリ内蔵マイコン単体での書き込みが可能
- ・パッケージ形状が同じであれば、どのシリーズ、どのファミリでも使用可能
- ・新規デバイスへ柔軟に対応
- ・Sohwa & Sophia Technologies製ライター「EJ-Writer」との接続が可能



開発現場、量産用途に対応

対応パッケージ: QFP80



対応パッケージ: LQFP64



対応パッケージ: LQFP100



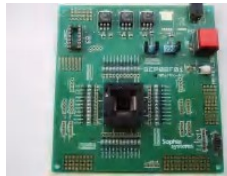
対応パッケージ: LQFP80



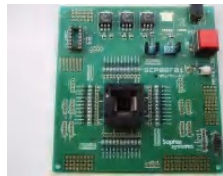
対応パッケージ: LQFP80



対応パッケージ: LQFP44



対応パッケージ: SDIP42



対応パッケージ: QFP100



対応パッケージ: LQFP48



対応パッケージ: SDIP64



対応パッケージ: SOP28



対応パッケージ: SSOP30



対応パッケージ: SDIP32



対応パッケージ: LQFP144



対応パッケージ: VQON44



対応MPU

TLCS-870/C1シリーズ

TLCS-870/Cシリーズ

TLCS-870/Xシリーズ

TLCS-900/L1シリーズ

TLCS-900/H1シリーズ

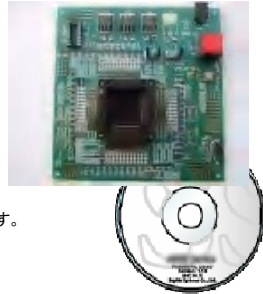
TLCS-900/Hシリーズ

TX19Aシリーズ

基板サイズ 220W × 158D × 42H(mm)

製品構成

- ・アダプタ基板
- ・ACアダプタ
- ・アクセサリパーツ
(ソケット/ショートピン)
- ・操作説明書(電子ファイル)



※ 書き込みには、デバッグ、ライター類が別途必要です。

オプション製品

弊社製ライター:

品目コード: EJW6300G
品目名: EJW TLCS Series

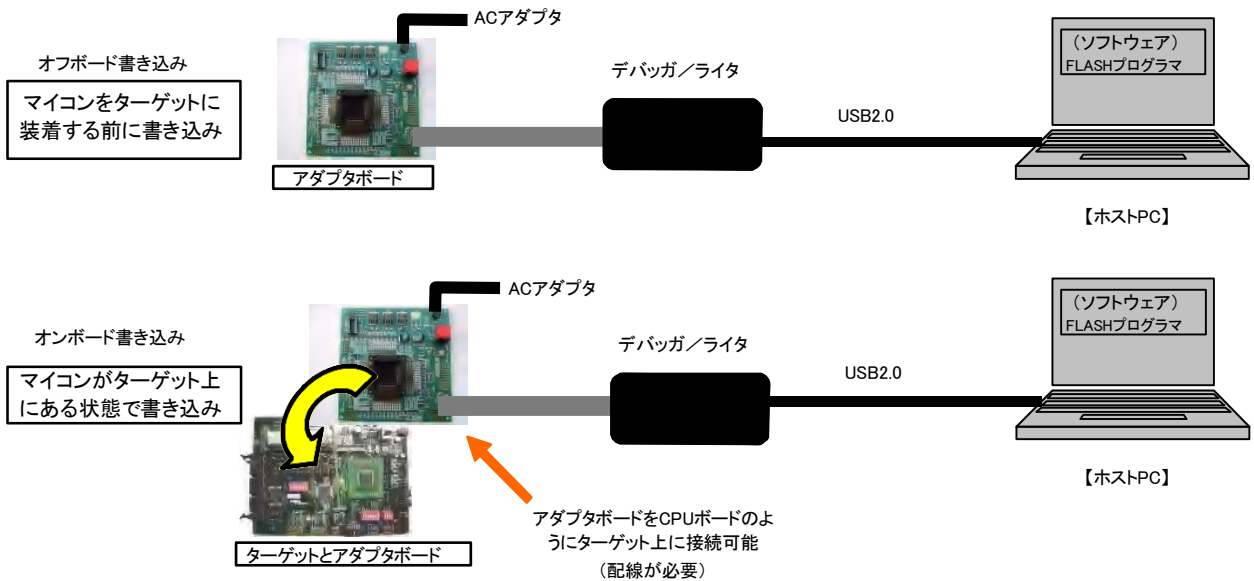
※ PCおよびノートPCとの接続: USB接続
※ライター専用ソフト「WATCHPOINT」標準添付



読み込みオブジェクト: 下記のフォーマットが対応しています。

- ・バイナリ
- ・インテルHEX
- ・モトローラHEX

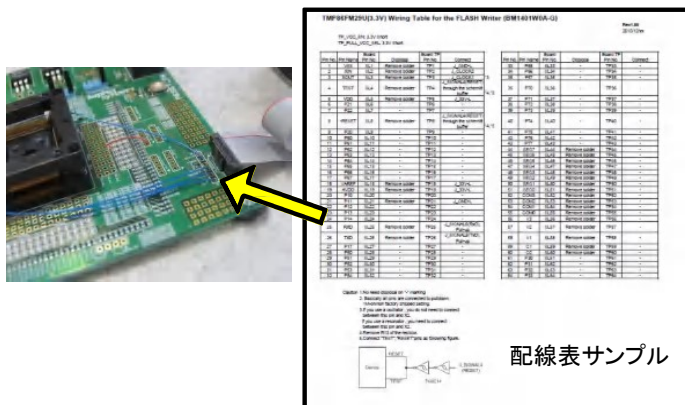
環境の構築



配線準備

書き込みの前に、ご使用のデバイスに合わせて、お客様による書き込み信号の結線および部品の実装(発信機)が必要です。
参考の為に、配線表を準備しております。
配線表は、Sohwa & Sophia Technologies WEBサイトにてダウンロードが可能です。

http://www.ss-technologies.co.jp/service/eva/toshiba/fl_wr_bd/index.html



配線表サンプル

セレクション・ガイド

アダプタボード 品目コード/品目名

BDS033: TLCS-QFP80-PN410104

BDS034: TLCS-LQFP64-PN410105A

BDS035: TLCS-LQFP100-PN410106

BDS036: TLCS-LQFP80-PN410107

BDS037: TLCS-QFP64-PN410108

BDS038: TLCS-LQFP44-PN410109

BDS039: TLCS-SDIP42-PN410110

BDS040: TLCS-QFP100-PN410111

BDS041: TLCS-LQFP48-PN410115

BDS042: TLCS-SDIP64-PN410116

BDS043: TLCS-SOP28-PN410117

BDS044: TLCS-SSOP30-PN410118

BDS045: TLCS-SDIP32-PN410119

BDS046: TLCS-LQFP144-PN410120

BDS047: TLCS-VQON44-PN410121

株式会社Sohwa & Sophia Technologies

製品に関するお問い合わせは下記へ

本社営業 044-989-7253
名古屋支社 0566-24-5324
関西事業所 06-6305-3360