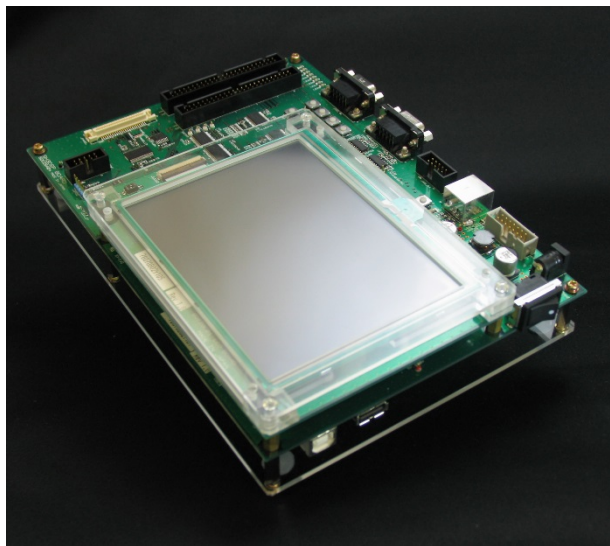


# SH3-DSP Embedded Training Solutions



BDZ Series SH3-DSP Embedded Training Board は、ソフィアが提供する新しい“組み込み実習”用リファレンス・ボードです。μITRONや組み込みLinuxの評価が可能なターゲットとして、エンベデッドシステム技術の学習が行えます。

## 仕様

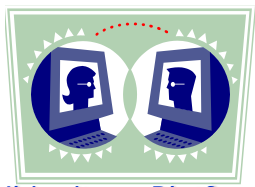


### 製品名: SH3-DSP ETB II (BDZ018)

CPU	SH3-DSP SH7727 (160MHz)
実装メモリ	SDRAM; 64MB FROM; 64MB
I/O部	LCD; VGA (640 × 480) タッチパネル機能付 LED; 8bit 入力スイッチ; 8bit Ethernet; 10/100Base-TX シリアル; 2ch USB; 2ch (ホスト/スレーブ) 拡張コネクタ (全pin取出し可) A/D 入出力コネクタ CompactFlash インターフェース
付属CD	SH-Linux BSP (各種ドライバ含む) *ソフィアHPより随時Download可能
その他	JTAG デバッグ用コネクタ (EJ-Debug 接続可) ACアダプタ電源付 基板保護用取付板

μITRON (Ver4.0 準拠) / Embedded Linux ポータビリティ可能  
組み込みシステム開発のためのプラットフォーム

本仕様は予告なく変更される場合があります



Ubiquitous Platform

### 【主な特徴】

- ◇CPUは、32ビットRISCマイコン SH7727 (SH3-DSP) を採用
- ◇μITRON (Ver4.0 準拠)、Linux が動作可能なハードウェア仕様
- ◇外部I/Fとして、USB/RS232C × 2ch と 10/100Base-TX を装備
- ◇プログラムのダウンロード、オンチップデバッグが可能なI/Fを装備

## 各部名称

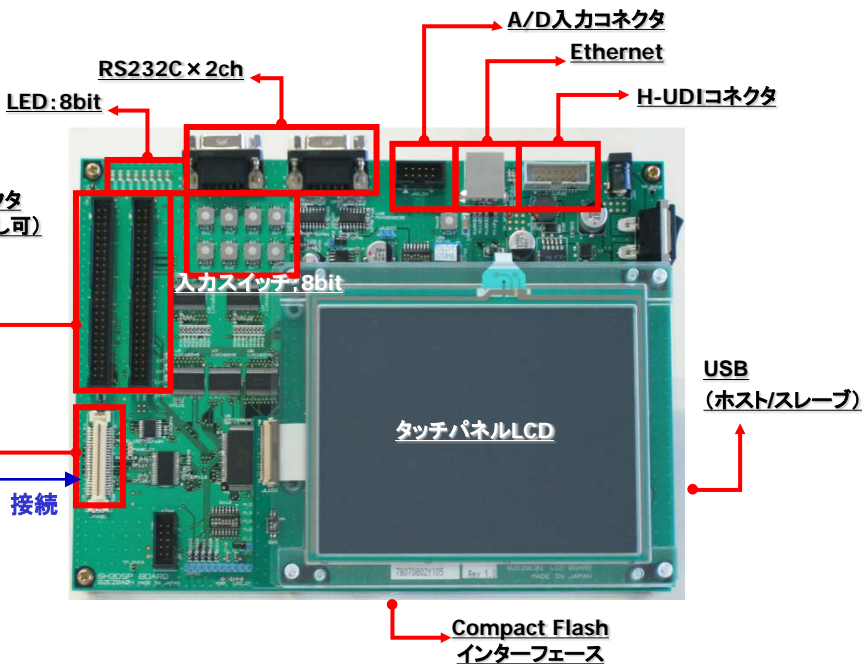
同ボードでは、各種アクチュエータをそれぞれのI/Oに接続し制御するプログラム開発・実習が可能です。

- DCモータ
- CMOSカメラ
- 温度センサ
- 赤外線センサ
- USBカメラ
- キー入力パッド
- キャラクタモニタLCD など

\*詳細はお問い合わせ下さい

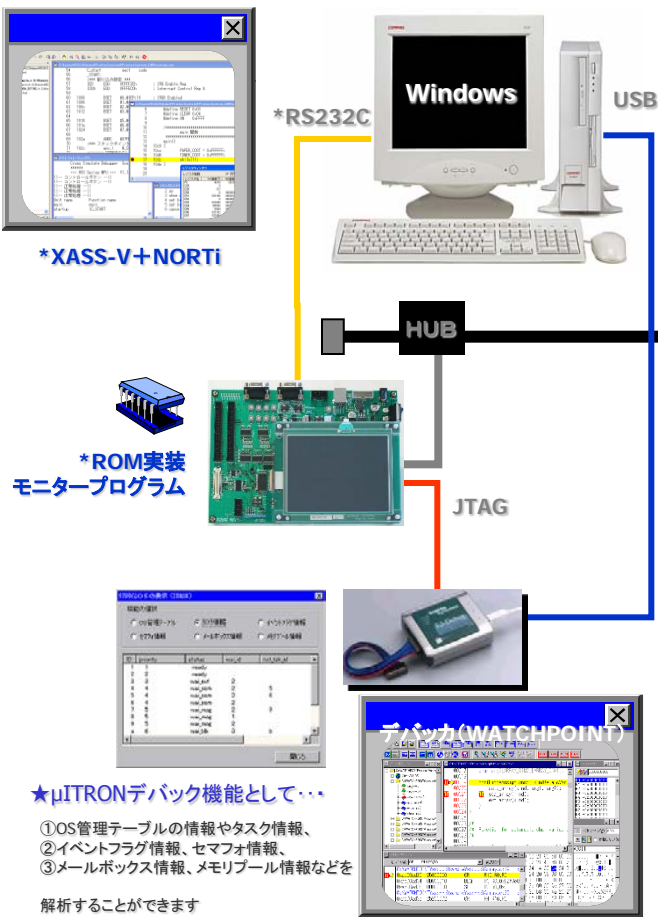


型式: BDZ015  
製品名: SH LCD-LED Board

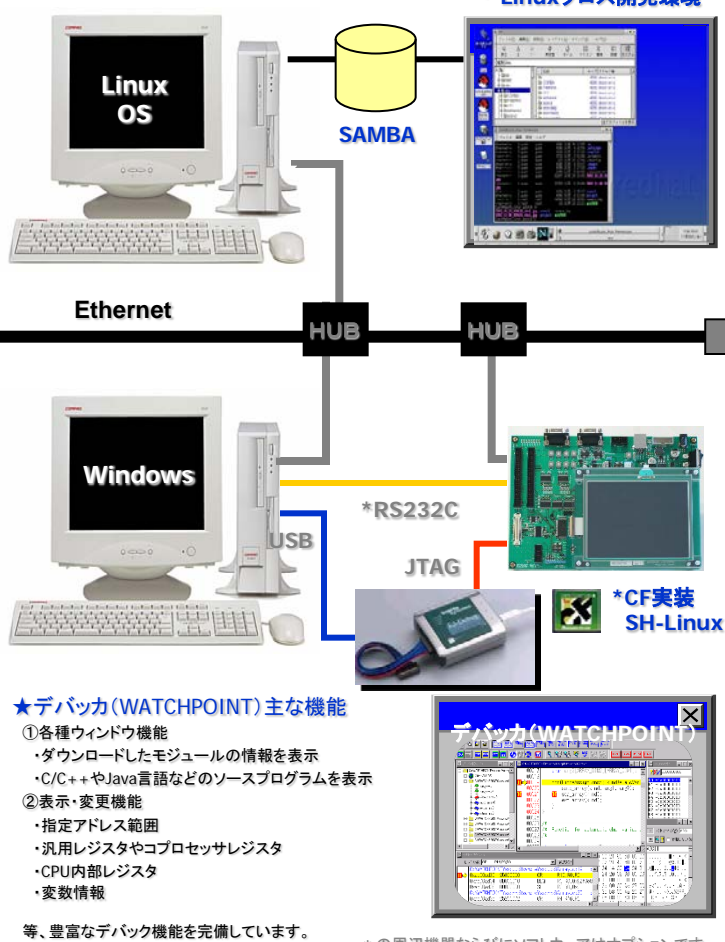


# 開発環境の構築 (推奨実習モデル)

## #1 μITRON実習システム

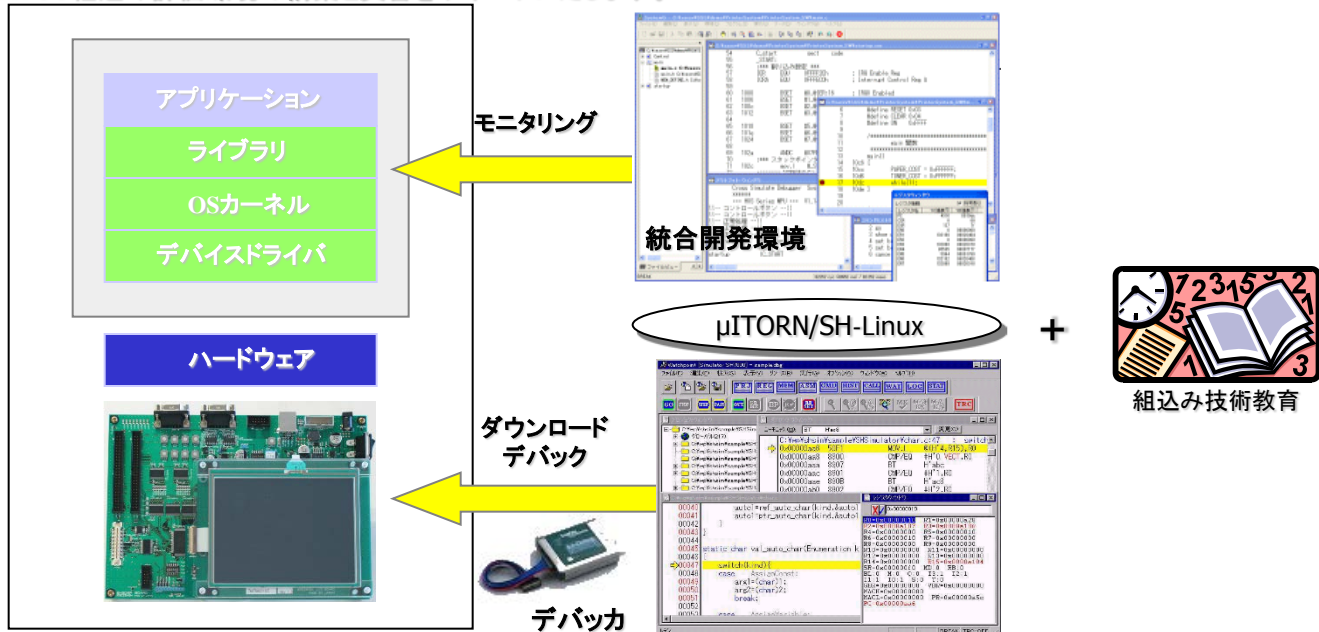


## #2 組み込みLinux実習システム



## RTOS BSP (ボード・サポート・パッケージ) for SH3-DSP

SH3-DSP Embedded Training Boardをベースに、ミドルウェアならびにアプリケーション開発をはじめとしたRTOS組み込み評価環境の構築と実習をサポートいたします。



お問い合わせは最寄りの営業所へ  
 本社営業 名古屋支社 関西事業所  
 ☎044-989-7253 ☎0566-24-5324 ☎06-6305-3360

WEBサイト <http://www.ss-technologies.co.jp> (Ver.140929)