

Sohwa & Sophia Technologies

Corporate Profile



Engineering Solution Provider

- 開発エンジニア向けデバックツール販売
- 受託開発・製造

商 号 株式会社Sohwa&SophiaTechnologies

創 立 昭和58年(1983年)4月1日

所 在 地 **本社／神奈川県川崎市**
東北支社／福島県福島市
九州支社／福岡県福岡市
名古屋支社／愛知県刈谷市

資 本 金 4億9,750万円

株主構成 黒田グループ株式会社
株式会社デンソー

代 表 者 代表取締役社長 塩田 勝一

従業員数 132名
<2025.9.1現在>

主要取引先 (株)デンソー グループ
※順不同
キヤノン(株) グループ
ソニー(株) グループ
(株)日立製作所 グループ
(株)東芝 グループ
シャープ(株) グループ
パナソニック(株) グループ
近鉄車両エンジニアリング(株)
(株)安川電機
オムロン(株)
官公庁

■本社：1983



■東北支社：1984



■九州支社：1993



■名古屋支社：2003



沿革

- 1983年** 川崎市中原区に(有)創和設計を創立
- 1984年 東北支社設立(福島市)
- 1985年 株式会社創和設計に組織変更
- 1993年 九州支社設立(福岡市)
- 1999年 株式会社ソーワコーポレーションに商号変更
- 2002年** 資本金を10億1,500万円に増資(デンソー、TDK、他)
- 2003年 東海事業所設立(名古屋市)
- 2007年 資本金を4億9,000万円に減資(デンソー、TDK)
- 2008年** 黒田電気株式会社と資本提携
資本金を4億9,750万円に増資(黒田電気、デンソー)
- 2009年 株式会社ソフィアシステムズを子会社化
- 2013年** 株式会社Sohwa&SophiaTechnologiesに商号変更
- 2014年 愛知県刈谷市に名古屋支社を移転



SSTは、エレクトロニクス機器開発のエンジニアリングソリューションプロバイダです。

■ 自社製品販売

多種CPUデバッグツール



評価ボード



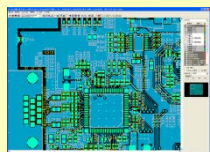
複合デバッグツール



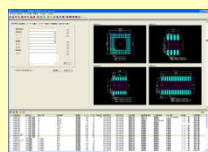
複合計測器



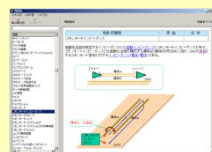
統合検図ツール



部品管理ツール

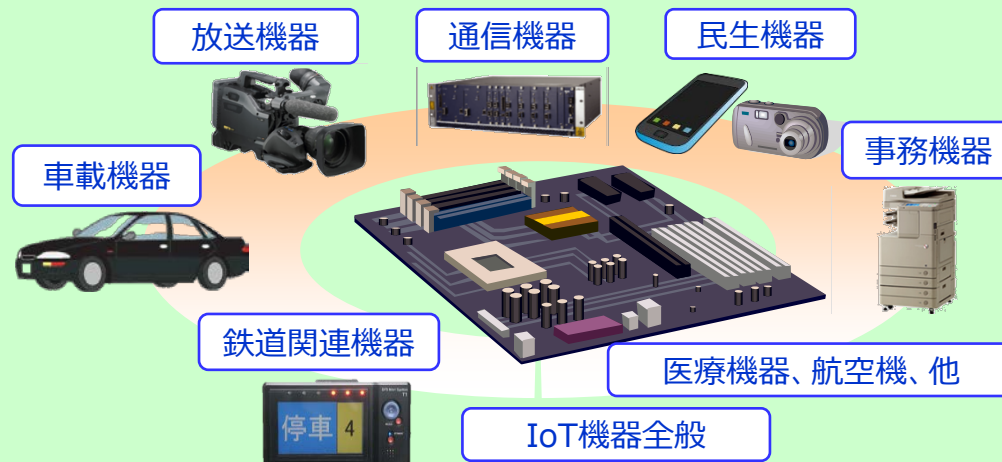


技術教育ツール



販売ユーザー数 ≧ 5,000ユーザー

■ 受託開発・設計・製造（ハード／ソフト）



電子機器の受託開発は、約 50 社のパートナーと共に、どのフェーズからでも承ります。

基板設計実績 ≧ 42,000件
機器開発実績 ≧ 1,000件

電子機器開発
プロセス

企画・提案

設計

試作開発・製造

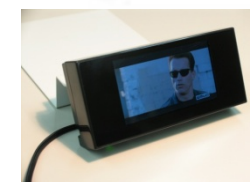
量産製造
(ODM、OEM)

● 受託製品、OEM／ODM開発実績

◆ 産業機器/コンSUMA機器

- ・車載：エンジンECUシミュレータ
- ・画像：デジタルサイネージ
- ・通信：有線放送端末、クーポン配信端末
- ・セキュリティ：入退室管理端末基板
- ・楽器：映像エフェクタ
- ・計測器：データロガー

- ・鉄道：GPSナビゲーション端末
- ・家電：電子書籍端末基板、電子楽譜基板
- ・機器：視覚障害者向け端末基板
- ・計測器：デジタル温度計
- ・半導体：特注ICE
- ・医療/介護：血糖値測定機、見守りIoTシステム
- ・農業：ハウスモニタリングシステム
- ・アミューズ：POS端末基板
- ・建設土木：橋梁点検ドローン制御基板



● ソフトウェア開発実績

◆ 各種OSポーティング

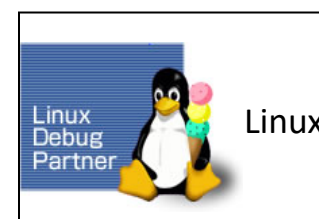
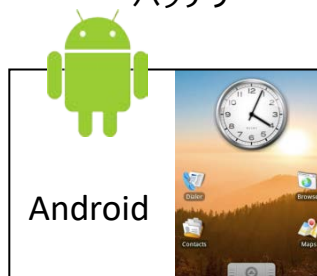
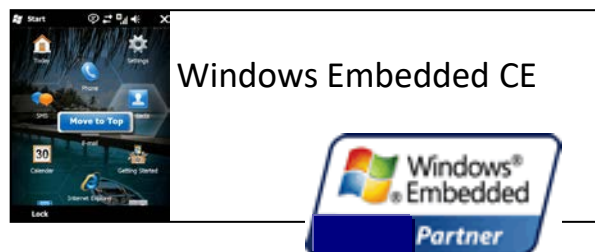
- ・Windows Embedded CE
- ・Android
- ・Linux
- ・μITRON
- ・TOPPERS

◆ 各種ドライバ開発

- | | | |
|----------|---------|-------------|
| ・LCD | ・LAN | ・Dual CAN |
| ・タッチパネル | ・WiFi | ・Single CAN |
| ・USB | ・Zigbee | ・J1850 |
| ・SD/SDIO | ・I2C | ・ISO9141 |
| ・オーディオ | ・カメラ | ・J1708 |
| ・NAND | ・NFC | etc |
| ・UART | ・GPS | |
| ・SPI | ・バッテリー | |

◆ アプリケーション開発

- ・デバッガアプリ -Windows
- ・計測器系アプリ（ロジアナ、オシロ他）
-Windows
- ・Viewer系アプリ -Windows
- ・ネットワークボイスレコーダー -Linux
- ・インターネットラジオ -Linux
- ・店内放送システム -Linux
- ・デジタル温度計
- ・超音波ハンダ付け装置



◆ 車載用装備

- ・エンジンECU（その他 各種ECU）
- ・HVシステム
- ・走行安全製品（運転支援、安全、他）
- ・アナログメータ、デジタルメータ
（その他 各種メータ）
- ・エアコン
- ・情報通信機器（ナビ、データ通信、他）
- ・各種モータ
- ・メンテナンス機器

◆ 業務用放送機器

- ・放送局用システム機器・放送用カメラ
- ・業務用ディスプレイ・ビデオ編集機
- ・デジタルVTR・各種オーディオ機器

◆ 事務機関連機器

- ・複写機
- ・ファクシミリ
- ・LBP
- ・プリンター
- ・ビジネス電話
- ・デジタル複合機

◆ 測定関連機器

- ・光通信用測定機器
- ・データレコーダ
- ・移動通信用測定機器
- ・放射温度計
- ・デジタル通信用測定機器
- ・レーザースケール

◆ コンピュータ関連機器

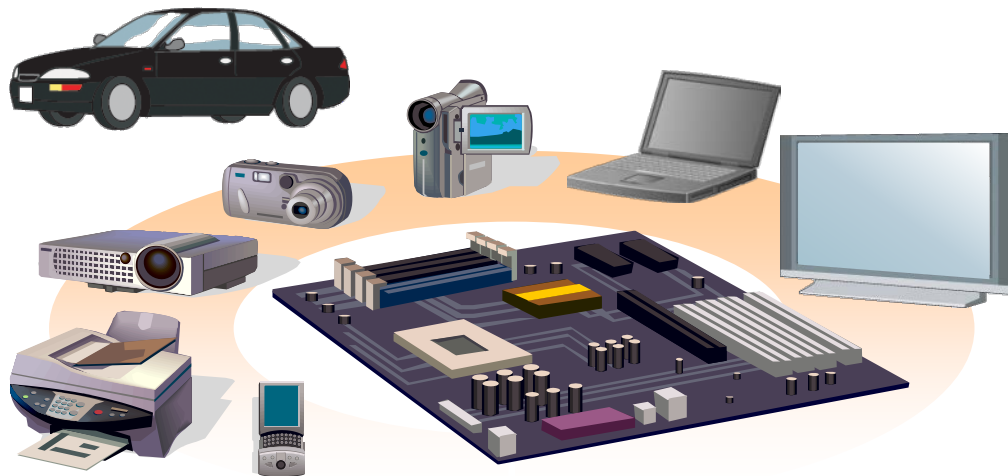
- ・パーソナルコンピュータ
- ・ルーター
- ・ワークステーション
- ・サーバー
- ・コンピュータ周辺機器

◆ 情報端末機器

- ・携帯電話
- ・PHS
- ・PDA
- ・STB
- ・ブルーレイ/HDD
- ・液晶テレビ
- ・基地局
- ・データ通信モジュール（WiMAX）

◆ その他機器

- ・デジカメ
- ・一眼レフカメラ
- ・監視用カメラ
- ・F Aコンポーネント
- ・監視用ビデオモニター
- ・エンターテインメントロボット
- ・X線CT
- ・産業用ロボット
- ・光モジュール
- ・カメラ用チップセット評価用ボード
- ・超音波診断装置
- ・アミューズメント関連機器

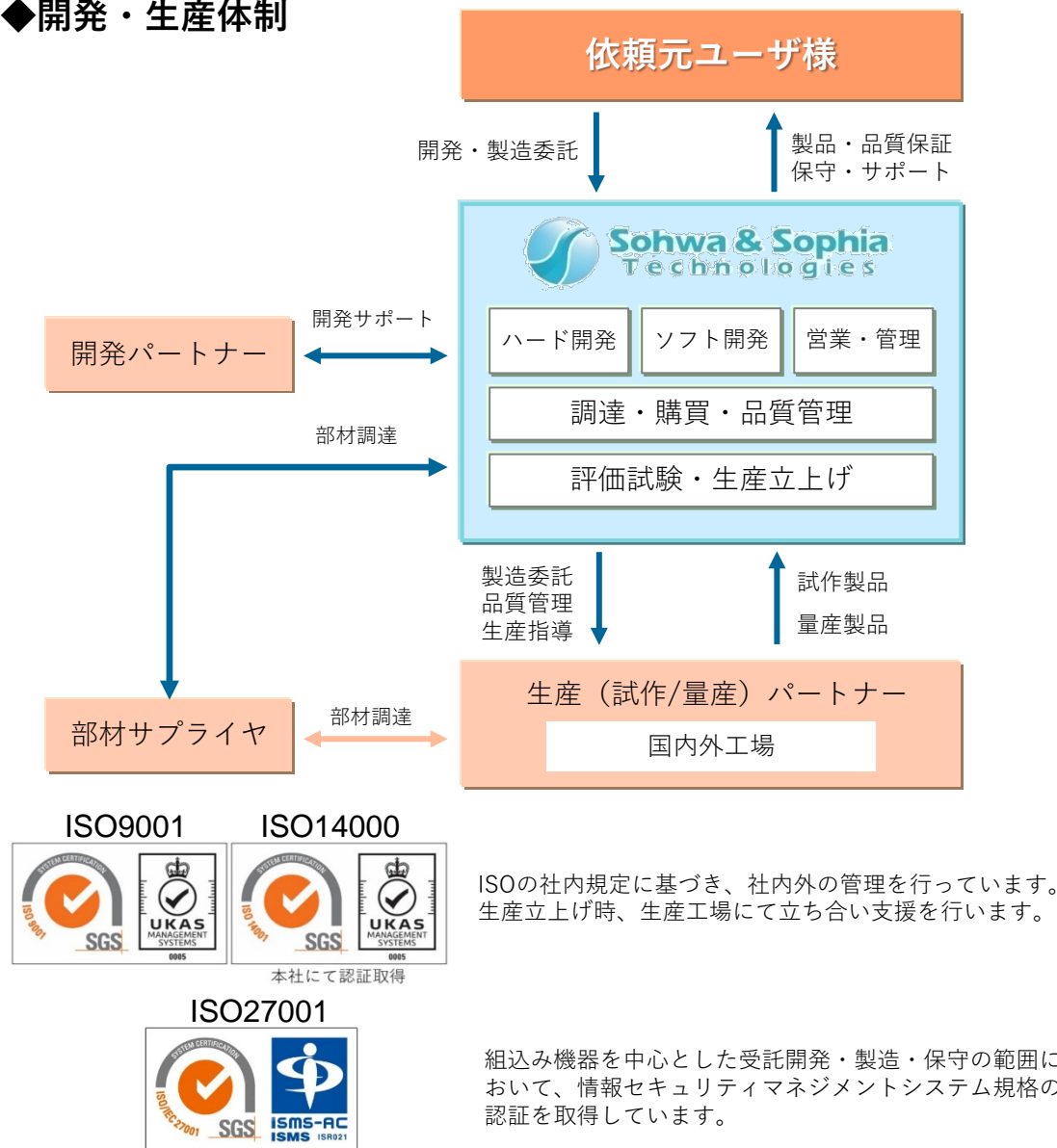


保有CAD

- ・ 図研 : CR-5000BD, CR-8000DF
- ・ Cadence : Allegro
- ・ Mentor Graphics : Xpedition PCB など

（年間1,500点以上の設計実績）

◆開発・生産体制



◆OEM/ODMの主な事例

■ 店内有線放送端末

- ・ CPU : CirrusLogic EP9302
- ・ SW : Linux OS
- ・ 機能 : 衛星放送、Ethernetを利用した音楽配信システム端末
- ・ 量産 : 7,000台



■ 鉄道運転士支援システム

- ・ CPU : Marvell PXA310
- ・ SW : Windows Embedded CE 6.0 OS
- ・ 機能 : GPS、3G通信、Zigbee、USB
LCD、タッチパネル、Sound、SD
- ・ 量産 : 3,000台



■ 視覚障害者向け点字端末

- ・ CPU : Freescale i.MX51
- ・ SW : Windows Embedded CE 6.0 OS
- ・ 機能 : 各種キー、Audio、SD、Bluetooth、点字セル制御
- ・ 量産 : 1,800台



**多種多様の開発経験をもとに、
お客様の製品開発に貢献します!!**



Sohwa & Sophia
Technologies